

NOVEDADES elecworks 2019



NUEVAS PRESTACIONES

una experiencia
de usuario mejorada

Interfaz compatible con 4k	4
Nueva opción “Unidades de Dimensión”	4
Nuevo botón en configuración del proyecto	4
Insertar macros. Nuevo comando	6
Tipo de plano editable	6
Gestor de PLC. Nueva orden	6
Mejoras en el archivado de proyectos	8
Navegación desde el orden de cableado	8
Renumerar componentes. Configurar la prioridad de los símbolos	8
Representación gráfica de conectores*	10
Insertar macros desde XLS Automation	10
Vistas para la personalización de listados	12
Hipervínculos en planos de listados	12
Ensamblajes eléctricos en el proyecto	14
Personalización de cajas negras	14
Tipos de terminación de cables	14

Interfaz de usuario

Nuevas opciones se han añadido a la interfaz de usuario para incrementar la interactividad.



Interfaz compatible con 4k

La interfaz de elecworks ha sido actualizada por completo con nuevos iconos. Ahora las cintas, los menús, los paneles laterales, etc. tendrán iconos completamente renovados. Los nuevos iconos garantizan una interactividad aún mejor. Su nueva interfaz, compatible con la resolución 4K, permitirá al usuario tener una mejor resolución y una vista más nítida.



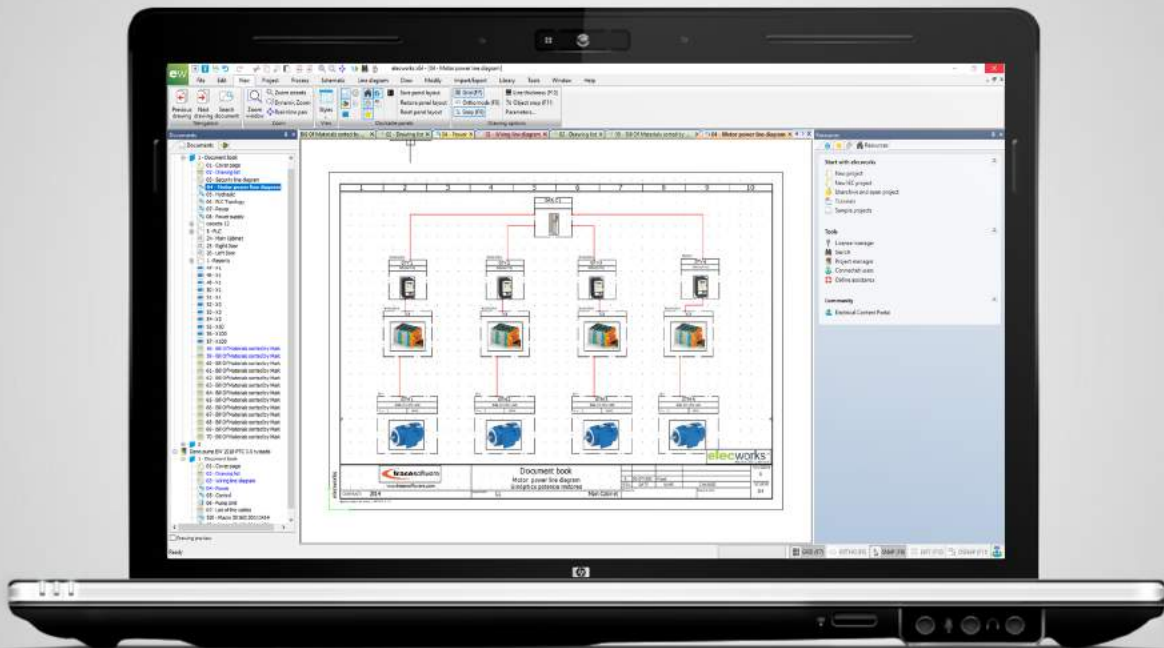
Nueva opción “Unidades de Dimensión”

Con esta nueva versión, el usuario podrá elegir las unidades de medida en la que mostrar los cables, mangueras y referencias de fabricantes. Las unidades pueden ser mostradas en milímetros o pulgadas. Esta nueva opción ayudará a las empresas en la internacionalización de sus proyectos.



Nuevo botón en configuración del proyecto

Se ha habilitado el nuevo botón de “Aplicar” en el diálogo de la configuración del proyecto. El usuario podrá guardar los parámetros y ver los cambios de la nueva configuración sin la necesidad de salir de la ventana de diálogo, ahorrando así tiempo al configurar el proyecto.



Proyecto

Nuevas prestaciones y mejoras han sido añadidas para permitir un diseño del proyecto más veloz y más inteligente.



Insertar macros. Nuevo comando

Ahora es posible insertar las macros directamente desde el menú. Un nuevo comando de inserción se ha añadido en los menús “Esquema” y “Sinóptico”. Este nuevo comando permite ganar espacio en el área de trabajo, ocultando la paleta de macros y mejorando la ergonomía del uso de la pantalla.



Tipo de plano editable

Accesible desde el diálogo de propiedades del plano, los usuarios podrán cambiar, en esta nueva versión, el tipo de plano en el que vayan a dibujar. Los planos esquemáticos y los sinópticos pueden ser convertidos en planos mixtos, ahorrando tiempo al evitar tener que rediseñar el esquema o duplicar los planos.



Gestor de PLC. Nueva orden

Una nueva orden permite ir desde el menú contextual de la lista de circuitos hasta el esquema, el usuario podrá abrir el esquema donde está insertado el símbolo que representa las E/S. Esto implica una importante mejora en términos de usabilidad para el usuario.





Mejoras en el archivado de proyectos

Se ha desarrollado una mejora específica en la orden archivar.

El usuario dispone ahora de un asistente para gestionar los ficheros externos a almacenar cuando archive sus proyectos, como archivos 3D, imágenes, etc. Esta nueva opción ayudará a los usuarios a mantener archivados los proyectos y sus documentos relacionados en un mismo fichero.



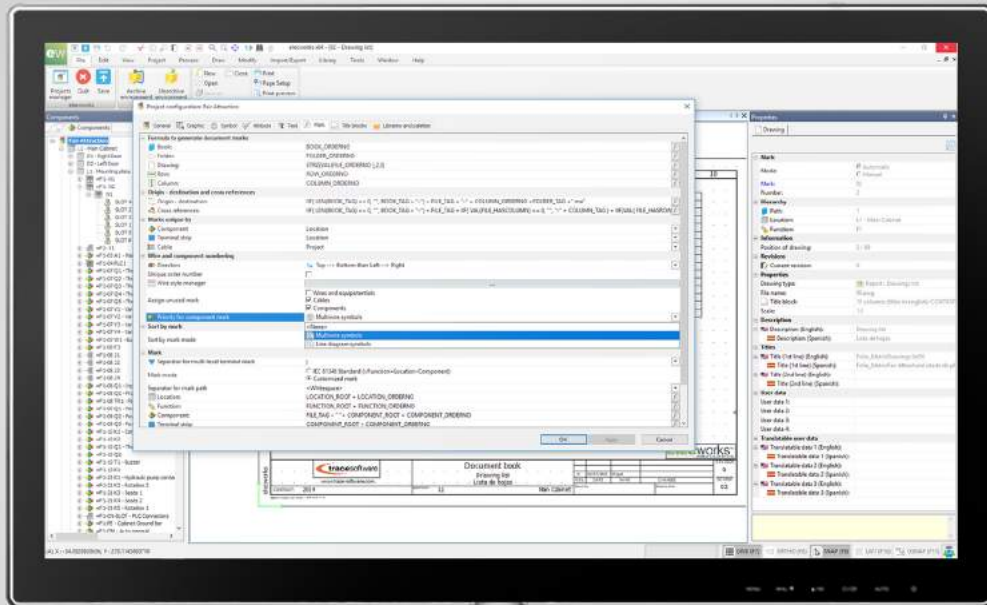
Navegación desde el orden de cableado

Una nueva opción de “Ir a” se ha incluido en el menú contextual de un componente en el diálogo de orden de cableado. Será de gran ayuda para identificar y detectar posibles errores y encontrar el componente rápidamente en el esquema.



Renumerar componentes. Configurar la prioridad de los símbolos

Un nuevo parámetro se ha añadido a la ventana de configuración de proyecto. Desde la versión 2019, los usuarios podrán escoger la prioridad para reenumerar componentes. Esta opción puede ser entre símbolos multifilares o símbolos unifilares. Así el usuario podrá asignar la prioridad a los componentes insertados en diferentes tipos de planos. Esto es especialmente útil para aquellos usuarios que incluyen el número de plano en la marca del componente. De esta forma pueden definir el plano donde el símbolo multifilar está insertado.





Representación gráfica de conectores*

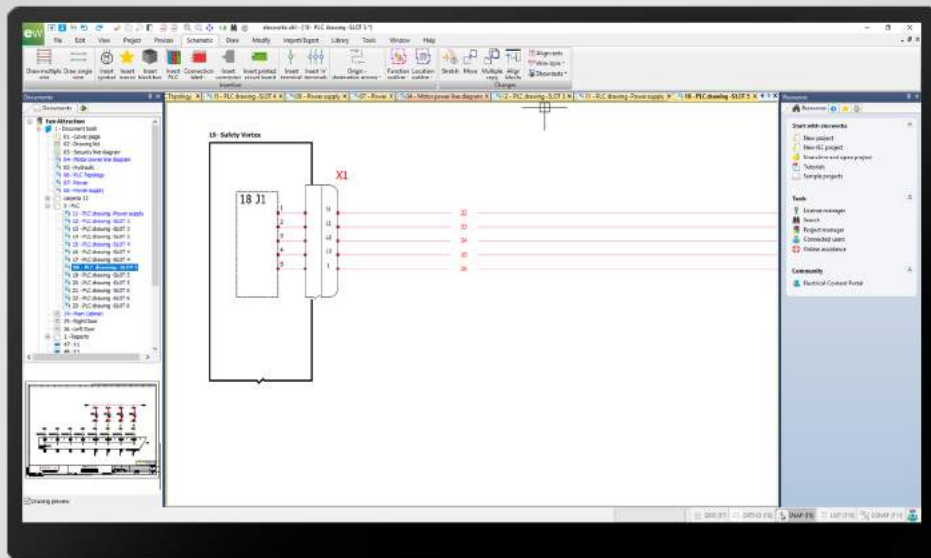
Se han añadido nuevos parámetros en la configuración de los conectores dinámicos como la forma o la posición de los puntos de conexión. Además, se han añadido diferentes opciones para mostrar un zig-zag en el final del conector y ocultar el fondo, proporcionando al usuario una mayor flexibilidad al crear conectores acordes a sus necesidades.

**Disponible sólo en licencias elecworks Onboard*



Insertar macros desde XLS Automation

Ahora es posible insertar macros de proyecto y esquemas específicos de un proyecto a través del comando XLS Automation, reduciendo así el número de macros necesarias en la automatización de proyectos.



Listados

Una mayor usabilidad para obtener la información necesaria.



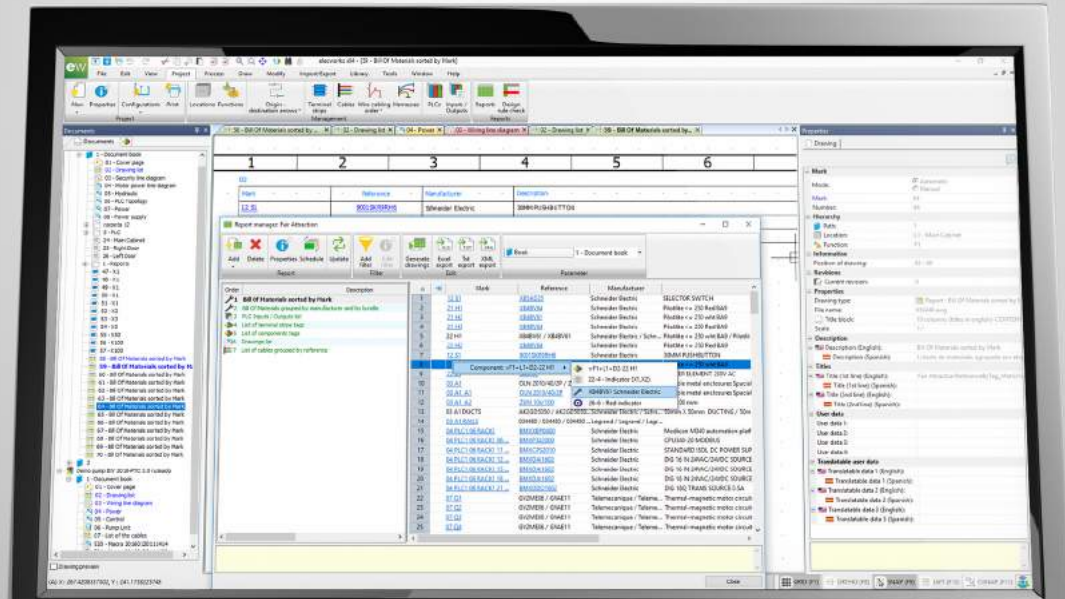
Vistas para la personalización de listados

Se han agregado nuevas vistas a la base de datos de los listados, esta nueva opción ayudará a crear relaciones complejas entre las tablas para la creación de estos. La personalización de los listados ahora será más fácil que nunca y sin el requerimiento de un conocimiento avanzado de SQL.



Hipervínculos en planos de listados

Los nuevos hipervínculos permiten al usuario navegar a las diferentes partes del proyecto de una manera fácil y práctica directamente desde el listado. Los enlaces se generan automáticamente en los planos de listados. El usuario ahora puede navegar a un plano, función o ubicación, entre otros, desde los planos de listados.



Librería

Más opciones y detalles para su librería de símbolos eléctricos.



Ensamblajes eléctricos en el proyecto

La opción super referencia ha sido renombradas a “Ensamblaje Eléctrico”, el componente especial que reúne varias referencias bajo una referencia de material única, y su administración ha sido mejorada. Además, ahora se pueden almacenar en el proyecto, lo que permite listados de materiales agrupados por ensamblajes o equipos.



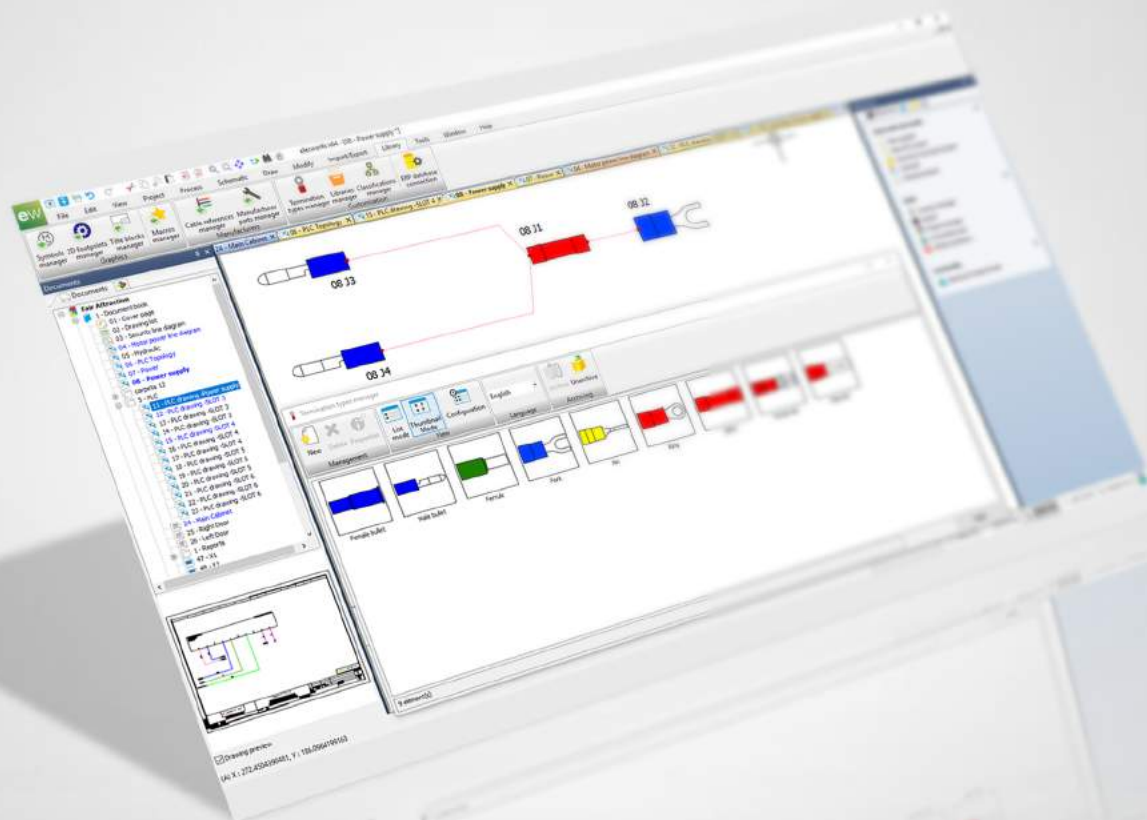
Personalización de cajas negras

A partir de ahora el usuario podrá personalizar la información a mostrar en los puntos de conexión de las cajas negras, parametrizando los valores acordes a sus necesidades.



Tipos de terminación de cables

Los tipos de terminación se utilizan para definir cómo se conectan los cables a los componentes. Una nueva librería de terminaciones está disponible dentro de elecworks. Además, estas terminaciones se pueden asignar a los puntos de conexión de los componentes, lo que permite hacer un listado del número de terminaciones utilizadas en todo el proyecto.



**Los usuarios con suscripción activa podrán descargar la nueva versión desde el área de soporte de Trace Software. Podrán ver el listado completo de novedades y mejoras de la versión 2019 desde la ayuda del programa, accesible desde el menú Ayuda o presionando la tecla F1.*



**Parc Eco-Normandie, Saint
Romain de Colbosc, France**
sales@trace-software.com
www.trace-software.com
+33 (0)2 32 79 44 24

