

# Annecy

## Le Géoportail, pour tout connaître de la ville dans les moindres détails

Depuis quelques mois, la Ville d'Annecy s'est dotée d'un outil permettant de décortiquer la cité lacustre sous tous les angles. Vue aérienne, thermographie des bâtiments, PLU, cadastre, mappe sarde, ensoleillement, monuments historiques... En tout, le Géoportail (c'est son nom), comprend une dizaine de plans, une vingtaine de cartes et des milliers d'informations.

La Ville d'Annecy vient de rentrer dans un cercle très fermé. Celui des villes possédant un Géoportail. « A part Lausanne, Nantes et Genève, je n'en vois pas beaucoup », glisse Thierry Billet, maire adjoint de la municipalité en charge des questions environnementales. « Et dans notre strate, il n'y en a aucune », affirme-t-il. Pour nous, l'élu dévoile, sans être exhaustif (à vous d'aller voir à quoi cela ressemble) quelques-unes des fonctionnalités de cet outil conçu pour partie en

### Le cadastre solaire (photo 3)

C'est probablement le plan dont Thierry Billet est le plus fier. « Il permet, détaille-t-il, de zoomer sur le toit de votre maison ou de votre copropriété et de voir de quelle façon il est ensoleillé tout au long de l'année. Vous avez également sa puissance potentielle, son inclinaison, sa taille et son orientation. Ainsi que le nombre de KWh qu'il pourrait produire en une année. » Bref, tout ce qu'il faut savoir avant de s'engager dans la pose de panneaux photovoltaïques et ce sans avoir besoin de réaliser un diagnostic.

### Le cadastre vert

Autre sujet important pour l'élu à la fibre écologiste, le cadastre vert sera prochainement sur le Géoportail, lui aussi. « C'est un outil différent dont l'utilité est de déterminer si oui ou non cela vaut le coup de végétaliser votre toiture. » Grâce à des indices de perfor-

mance, il s'avère très complémentaire du cadastre solaire.

### Le PLU (photo 1)

Si vous ne savez pas dans quelle zone urbanistique se trouve votre habitation, rendez-vous sur le Géoportail. « Vous saurez dans quel type de secteur vous êtes et à quoi ce secteur est dédié car nous avons ajouté, pour chacun des plans d'ailleurs, de nombreux éléments pédagogiques », explique le maire adjoint.

### Le plan interactif

Ce plan a pour fonction de vous indiquer tout ce qui se trouve à proximité de chez vous. On peut cocher, au choix, les équipements culturels, scolaires, sociaux, administratifs, sportifs ou dédiés à la petite enfance.

### Le plan 1992-2014 (photo 2)

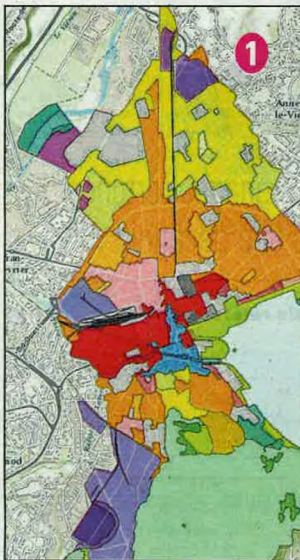
Outil plus "fun" que les autres, le plan 1992-2014 a la particularité de vous faire voyager dans le temps en une seconde. Explications de Thierry Billet: « Deux plans d'Annecy sont superposés. Celui de 1992 et celui de 2014. Au milieu du document, vous avez une barrette. En la faisant glisser de gauche à droite, vous effacez ou faites apparaître celui que vous voulez et découvrez de quelle façon tel ou tel quartier a changé. »

### La carthothèque

Moins interactive et ludique que les plans, la carthothèque est une gigantesque base de données où sont rangées les différentes cartes dont se servent les services techniques de la Ville d'Annecy. On y retrouve celles des aires de jeux, des caméras de vidéosurveillance ou encore des WC publics.

JEAN-BAPTISTE SERRON

Pour accéder au Géoportail, tapez directement [geoportail.annecy.fr](http://geoportail.annecy.fr) dans la barre d'URL. Ne passez pas par un moteur de recherche.



COMPARAISON PHOTO AERIEENNE 1992 ET 2014

Cliquer ici pour découvrir les comparaisons PHOTO AERIEENNE



Le Géoportail permet aux Annéciens d'accéder à une immense base de données entièrement gratuite. Ce dont Thierry Billet (photo du haut) est assez fier.